

الطاقة النووية صديقة البيئة..!

اعتبر البرلمان الأوروبي أن الطاقة النووية مصدر لا غنى عنه لتغطية حاجات الاتحاد الأوروبي في مجال الطاقة على المدى المتوسط.

واتخذ النواب الأوروبيون بأغلبية ساحقة (509 صوتاً مقابل 153 وامتناع 30) هذا القرار غير الملزم للأعضاء، والطاقة النووية تؤمن 30٪ من الكهرباء.

واعتبر البرلمان أنه من غير الممكن خفض انبعاث الغازات الدفيئة ومكافحة التغير المناخي في حال التخلي عن الطاقة النووية أكبر مصدر للطاقة لا يخلف كمية كبيرة من ثاني أكسيد الكربون.

واتفق القادة الأوروبيون في مارس/آذار على الحد من انبعاث الغازات الدفيئة في الاتحاد الأوروبي بواقع 20٪ على الأقل في عام 2020 مقارنة مع 1990 وبواقع 30٪ في حال التوصل إلى اتفاق دولي جديد.

ودعا البرلمان الأوروبي الدول الأعضاء في الاتحاد إلى بذل الجهود في مجال الأبحاث والتنمية في قطاع الطاقة النووية وغير النووية.

وصلتنا رسالتكم...

مرحباً بالجلس الزراعي...

المهندس زراعي سعيد محمد سليمان أمين المجلس الزراعي. وصلتنا رسالتكم. وفي انتظار مساهماتكم الثرة... وتمت إضافتكم للقائمة البريدية...

نسعد بتواصلكم معنا. عبر عنواننا البريدي: agricplan@yahoo.com

ثقافة اقتصادية

السياسات الكلية

هي البرامج والإجراءات والتدابير الإنشائية والإصلاحية التي تتحقق بتنفيذها التنمية المقصودة.

سعاد عبدالله رزم

من القراء...

شخصية عملت بالإدارة

علي عبدالرحمن محمد علي



المؤهلات والدراسات:

- بكالوريوس علوم زراعية - القاهرة.
- دراسات عليا - جامعة غرب
- أستراليا وجامعة مانستر - المملكة المتحدة - جامعة جورج ماسون - الولايات المتحدة الأمريكية.
- كورسات في الإدارة العليا - وزارة الزراعة الأمريكية، معهد القانون الدولي بأمريكا وكاديمية السودان للعلوم الإدارية.

الوظائف والخبرات:

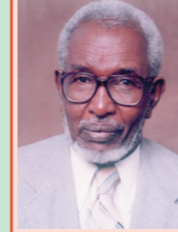
- عمل مفتشاً زراعياً بمؤسسة حلفا الجديدة الزراعية، ولاية جنوب دارفور - مروي - الولاية الشمالية ثم مساعد مدير مؤسسة الشمالية الزراعية - القرير.
- نائب مدير عام مؤسسة السوكي الزراعية 1977 - 1979
- مدير عام مؤسسة الشمالية الزراعية - الدامر 1987 - 1993
- مدير عام وزارة الزراعة والثروة الحيوانية والري - الولاية الشمالية 1995 - 1997
- مدير تنفيذي وحدة الألبان - الشركة العربية، مدير عام الشركة العربية للإنتاج والتصنيع الزراعي، الهيئة العربية للاستثمار والإنتاج الزراعي 1997 - 2000
- مدير عام القطاع المروي - وزارة الزراعة والغابات 2000 - 2001
- مدير عام الإدارة العامة للتخطيط والاقتصاد الزراعي - وزارة الزراعة والغابات 2001 - 2003
- منسق الزراعة للصادرات، مشرف غرفة العمليات - وزارة الزراعة والغابات 2003 -

أهم الدراسات والبحوث:

دراسة الإحصاء الزراعي الشامل، ودراسات الاستراتيجية الربع قرنية في القطاع الزراعي.

شخصية العدد

بروفيسور محمود أحمد محمود (ود أحمد)



- مواليد قرية القرية مركز كورتي 1929
- احرز شهادة كيمبرج من الدرجة الأولى التحق بعدها بكلية غردون لمدة 9 شهور قبل أن يلتحق بكلية الزراعة بجامعة فؤاد الأول (القاهرة) التي نال منها درجة البكالوريوس.
- نال درجة الماجستير في الوراثة وتربية النبات بالولايات المتحدة الأمريكية 1960.
- مدير محطة بحوث أبو نعامه.
- 1973 رئيس قسم تربية النباتات ثم مديراً لمحة بحوث الجزيرة..
- 1980 إنتدب خبيراً لإنتاج المحاصيل بمؤسسة الزراعة الالية.
- 1990 مدير مشروع برنامج الأمم المتحدة الإنمائي للمحاصيل الزيتية في السودان والصومال واليمنين.
- 1993 رئيس مجلس إدارة المؤسسة العامة للزراعة الالية.
- عمل عضواً ورئيساً لعدد كبير من اللجان وفرق العمل بهيئة البحوث الزراعية والمؤسسات المحلية والدولية وخبيراً في إنتاج المحاصيل وفوق العشرين دراسة جدوى أو تنمية مشاريع شركات وهيئات ومنظمات حكومية ودولية.
- يتراس الآن مجلس التقاوي.
- عضو المجلس الاستشاري لوزير الزراعة والغابات.

أهم الإنجازات:

- استنباط أصناف النرة: دبرا، قدم الحمام 47، ود أحمد، واختيار والتوصية بأصناف من السمسم وأصناف القوار الأربعة المتداولة حالياً.
- كرمته الدولة بوسام الإنجاز الذهبي 1986، ووسام العلم والأداب والفنون 2001، نال جائزة الشهيد الزبير محمد صالح 2001.
- تم تكريمه من بنك المزارع، منظمة الوحدة الإفريقية، اتحاد المهندسين الزراعيين السودانيين.

اخترنا لك...

يعد استخدام المعلومات المتاحة من الشبكة الدولية (الانترنت)، الأسرع في عصر القرن الحادي والعشرين، ويعد نافذة سريعة، للولوج إلى دنيا المعلومات، والاطلاع على آخر الأحداث الزراعية والاقتصادية، نختار لك من بين هذه النوافذ:

- الصندوق الدولي للتنمية الزراعية www.ifad.org
- الهيئة العربية للاستثمار والإنتاج الزراعي www.aaaid.org
- المنظمة العربية للتنمية الزراعية www.aoad.org
- السوق المشتركة لشرق وجنوب إفريقيا www.comesa.org
- منظمة الأغذية والزراعة للأمم المتحدة www.fao.org

اجتماعيات...

- * أطلت على أسرة مهندس زراعي نصر الدين عبد الرحمن بإدارة التخطيط والسياسات زهرة جميلة، أختير لها اسم [غفران]، جعلها الله باراً بالديها، وانبتها نباتاً حسناً.
- * احتفت أسرة مهندس زراعي تغريد محمد الحسن بإدارة وقاية النباتات، باطلالة باكورة إنتاجها، والذي أختير له اسم [محمد]، جعله الله باراً بالديه.

في العدد القادم ... - الوثائق...السجلات...الإرشيف

نشرة التخطيط الزراعي - الخرطوم شرق - شارع الزعيم الهندي - الإدارة العامة للتخطيط والاقتصاد الزراعي - شمال مركز الشهيد الزبير الدولي

تلفون: 837961223 - 83770803 فاكس: 83779957 E-mail: agricplan@yahoo.com



الاستراتيجية...

هي السياسة العامة أو المحددة التي تنشق من رؤية واضحة وشاملة يتم من خلالها تحقيق الأهداف الاستراتيجية.

من الأهداف الإنمائية للألفية...

مكافحة فيروس نقص المناعة البشرية / الأيدز والملاريا وغيرها من الأمراض بحلول عام 2015.

نوفمبر 2007 - العدد السادس - السنة الأولى - 4 صفحات - نشرة شهرية تصدر عن الإدارة العامة للتخطيط والاقتصاد الزراعي - وزارة الزراعة والغابات

في الاحتفال بيوم الأغذية العالمي أطفال الزراعة يهتفون: إن الغذاء يهمننا.. بجودة عالية مقننة..

أهمية تقدير الإنتاج الزراعي ودوره في رسم السياسات الزراعية والاقتصادية

أسرة التحرير

رئيس مجلس الإدارة

د. عبد اللطيف عجمي

رئيس التحرير

عمار حسن

نائب رئيس التحرير

هاشم عمر

السكرتارية

سارة محمود

عبدالله علي

نصر الدين

عبدالرحمن

الطابعون

مطابع السودان للعملة



التدريب ورفع القدرات:

الأثار السالبة والمعوقة للتنمية في الدول الإفريقية

أقيم بالمعهد الإفريقي للتنمية الاقتصادية والسياسية بمدينة داكار بجمهورية السنغال، في الفترة 1-10/10/2007، وبالتعاون مع برنامج الأمم المتحدة الإنمائي UNDP. الدورة التدريبية حول دور الحكومات في إزالة الأثار السالبة المعوقة للتنمية البشرية والاقتصادية الناتجة عن انتشار مرض نقصان المناعة البشرية المكتسبة HIV/AIDS. في الدول الإفريقية.

تم تقديم العديد من الأوراق عن الأثار السالبة لانتشار مرض الأيدز في القطاعات الإنتاجية والخدمية، وخاصة قطاع التعليم والزراعة، وقدمت محاضرات عن المسئوليات الدولية والإقليمية والعالمية تجاه مكافحة المرض الفتاك. وتم إعداد وتقديم الأوراق القطرية في مجال الخطط والاستراتيجيات الكلية والقطاعية لمكافحة المرض.

جدير بالذكر أن إدارة التخطيط والسياسات الزراعية، قد شاركت في الدورة المعنية.

أخبار... أخبار... أخبار... أخبار... أخبار

وزير الزراعة والغابات يخاطب اليوم العالمي للأغذية

احتفلت وزارة الزراعة والغابات في 16/10/2007. بيوم الأغذية العالمي بحضور رسمي كبير. من ممثلي المنظمات والوزارات والهيئات ورجال السلك الدبلوماسي المعتمدين بالخرطوم، وخاطب الاحتفال الرسمي بحدائق الوزارة، وكيل وزارة الزراعة والغابات ورئيس اللجنة العليا للاحتفال. ومن ثم تحدث الممثل المقيم لمنظمة الأغذية والزراعة بالخرطوم، حيث نفل للحضور كلمة السيد جاك ضيوف مدير عام المنظمة بروما. كذلك تحدث وزير الزراعة - ولاية الخرطوم، واحتتم الحفل بكلمة المهندس محمد الأمين كباشي وزير الزراعة والغابات مؤكداً على أهمية هذا اليوم ومثمناً دور منظمة الأغذية والزراعة للأمم المتحدة في هذا المجال. توجه سيادته برفقة السيد ابن يحيى الممثل المقيم لمنظمة الأغذية والزراعة بالخرطوم، لافتتاح المعرض الداخلي للمصاحب بقص الشريط التقليدي، والذي شاركت فيه العديد من إدارات وزارة الزراعة الأحادية، وبمشاركة فاعلة من وزارة الزراعة والثروة الحيوانية والري بولاية الخرطوم، شكل أطفال روضة الزراعة حضوراً فاعلاً، نال رضا واستحسان الحضور.

تقرأ داخل العدد:

- ورشة برنامج الـ GMFS ...
- مركز الإستثمار والأعمال الزراعية...
- خفض غازات الدفيئة... والطاقة النووية..
- مجتمع... بلا ورق...!!

كلمة العدد

تقدير الإنتاجية الزراعية

دأبت الإدارة العامة للتخطيط والاقتصاد الزراعي على إجراء مسح ميداني لتقدير الإنتاج بمناطق الإنتاج الرئيسية بالبلاذ، وتكمن أهمية عملية التقدير في توفيرها لمعلومات حديثة عن المساحات الزراعية، والإنتاج ومن ثم تقدير الإنتاجية، مما يساهم في عمليات التحليل والتنبؤ بوضع الإنتاج الزراعي بالبلاذ، ومدى تلبيةه حاجة المستهلك المحلي، مما يعزز ويدعم فرص اتخاذ القرار في مجال السياسة الزراعية والغذائية على حدٍ سواء.

إن الاهتمام بتقدير الإنتاج الزراعي في الدول المتقدمة يحظى برعايةٍ بالغة، ويعطي أولوية قصوى ويأخذ سمة الدورية لتابعة متغيرات الإنتاج والعمل على زيادة الإنتاجية، بتبني التقانات الحديثة وتبنيها وتطبيقها في سبيل بلوغ الهدف المنشود. كما ويتسم بالشمول إذ يضم ويبحث جميع العوامل المؤثرة على عملية الإنتاج الزراعي (التحضير، الخدمات الزراعية: إرشاد- وقاية- تسويق).

وتسعى الإدارة العامة وبجهودٍ أكيدةٍ ودؤوبيةٍ ومتواصلة لترقية وتطوير هذا المسح من خلال استخدام أحدث التقانات والنظم المتبعة إقليمياً وعالمياً بما فيها وسائل الاستشعار عن بعد، وصولاً لأدق النتائج، وتوفيراً للجهود والزمن في توفير المعلومة المطلوبة في الوقت المحدد.

موجز الطقس (أكتوبر 2007)

درجات الحرارة:

انخفضت درجات الحرارة في معظم مدن السودان، حيث تراوحت بين 22 درجة مئوية (ودمدني، سنجة، الأضية، نيالا) و 26 درجة مئوية في كلٍ من بورتسودان، زالنجي، الجنيينة.

الأمطار:

تشكيلات من السحب في شندي، غيوم في بورتسودان، أجواء صافية في أم درمان، والخرطوم.



فلنجد حقيقتهم واقعة

تقدير الإنتاج الزراعي ودوره في تحديد سياسات الأمن الغذائي والتجارة الخارجية

إعداد مهندس زراعي : أزهرى محجوب فرح azharifarah9@yahoo.ca

للحقل المزرعي Area Measurement أو التقدير الشخصي- العيني Eye Estimation مع إحصاء بعض الوسائل التأكيدية كمعدلات التقاوي، أو عدد ساعات الحراثة. ويتم تقدير الإنتاجية أو متوسط إنتاج الفدان، بعدة طرق يمكن إيجازها في الآتي:

- * طريقة الحصاد الكامل: Complete Harvest.
- * طريقة معاينة وحدات الحصاد: Sampling Harvest Units.
- * طريقة حصاد قطع المحصول: Crop Cutting Survey.



يعتبر تقدير الإنتاج الزراعي بشقيه النباتي والحيواني، من الأهمية بمكان. خاصة فيما يتعلق بإنتاج الحبوب في منظومة الدول النامية، لما له من صلة وثيقة برسم السياسات الزراعية والاقتصادية بهذه الدول. لذا فإن معرفة كميات الإنتاج تلقي بظلالها على كل من سياسات الأمن الغذائي وسياسات التجارة الخارجية من صادر ووارد.

وتتضح العلاقة الوثيقة بين المجموعتين من السياسات، وبين تقدير الإنتاج الزراعي والذي يعتبر العنصر الأساسي والرئيسي في إجراء حسابات موازين الحبوب الغذائية بتلك البلدان.

وتعتمد حسابات الموازين، على كفتي الإنتاج والاستهلاك وما يتصل بكل منها من العناصر، فنجد الإنتاج الفعلي، والخزونات وواردات السلع الزراعية والإعانات تدخل في حسابات الإنتاج الكلي، بينما الاستهلاك بشقيه البشري والحيواني، والتقاوي، والفواقد المختلفة (الحصاد- التخزين- الترحيل)، وصادرات السلع الزراعية، تدخل في حسابات الاستهلاك الكلي، ومعادلة الطرفين يمكن تحديد الوضع الغذائي للمنطقة أو المقاطعة أو القطر، بين تحقيق فوائض غذائية أو احتمالية حدوث فجوات غذائية، أو حدوث حالة من الإكتفاء الذاتي، كوضع وسط.

وفي السودان، فإن ميزان الحبوب الغذائية يعد لمحاويل الذرة، الدخن، القمح، الذرة الشامية، والأرز كأهم محاصيل مجموعة الحبوب الغذائية، ويعتمد تقدير الإنتاج الكلي للمحاصيل المؤقتة على عاملي المساحة المحصودة (المنتجة)، ومتوسط الإنتاجية للوحدة المساحية الواحدة (الفدان)، وفي الإنتاج البستاني يعتمد على عدد الأشجار المثمرة ومتوسط إنتاجية الشجرة الواحدة.

أما تقدير المساحات الزراعية، فيتم إما عن طريق القياس الفعلي

بمشاركة مدير الإحصاء الزراعي:

الورشة التدريبية حول برنامج الرصد العالمي لمعلومات الأمن الغذائي GMFS

شارك مدير الإحصاء الزراعي، وممثلون عن الإدارة العامة للتخطيط والاقتصاد الزراعي في الورشة التدريبية، والتي انعقدت بالقاعة الكبرى بوزارة الزراعة والغابات، في الفترة بين ٢٠-٢٢/١٠/٢٠٠٧، حول برنامج الرصد العالمي لمعلومات الأمن الغذائي GMFS، بمشاركة مثلين لولايي شمالي كردفان والقضارف، وبحضور خبراء من مركز الاستشعار عن بعد بنبروبي. وقد شمل برنامج الدورة جانباً نظرياً وتطبيقياً حول الاستشعار عن بعد بمزرعة كلية الزراعة- جامعة السودان، كما احتوى البرنامج على عمل حقل لفترة أسبوعين بولايات شمالي كردفان والقضارف المختارتين.

وتهدف الدورة إلى استخدام تقانات الاستشعار عن بعد لتقدير المساحات بالقطاع المطري على وجه الخصوص، والتدريب على تحليل الصور الجوية، المأخوذة بنظام المواقع الجغرافية GPS، للحصول على المعلومات المطلوبة وكيفية تحليلها، لمساهاها بنتائج الصور الجوية.

من الحجري... إلى الإلكتروني !!

بدأت عملية التوثيق المعروفة حالياً مع بداية الحضارات الأولى، حيث استخدم الإنسان طرق وأساليب مختلفة باختلاف الأدوات والمقومات المتاحة في ذلك الوقت، والتي تعتمد على الظروف البيئية المحيطة بكل فترة زمنية.

وتيسر التكنولوجيا الحديثة التي يسرت عمليات البحث والتحليل، يفاجئنا العلماء كل يوم باكتشاف جديد يساهم في التعرف على الحضارات المختلفة وحل الألغاز المحيطة بها، والتي مازالت قيد البحث والدراسة في عصرنا الحاضر.

ونتيجة لذلك ظهرت في هذا المجال علوم أسهمت في قراءة التاريخ وفق تسلسله الزمني، وأسفرت تلك العلوم عن ظهور مجموعة من العلماء والباحثين والإختصاصيين الذين حرصوا على استخدام أساليب ووسائل مختلفة للتوصل من خلالها إلى استكشاف الأحداث التي ما زالت مطوية بين ثنايا التاريخ.

التوثيق هو العملية المتعمقة في دراسة الوثيقة ويقوم بها إختصاصي بدراسة الوثائق من خلال خليلها. ويمثل التوثيق أهمية بالغة في عصرنا الحديث، عصر المجتمع غير الورقي PAPERLESS SOCIETY أي مجتمع بلا ورق.

ونسباً للتطور السريع والانفداع التكنولوجي غير المسبوق، تطور علم التوثيق من الحجري، إلى الورقي، إلى الفلمي، وإلى الضوئي، ومن ثم التوثيق الآلي، أو الإلكتروني، ما خلق حاجة ماسة لاتساع رقعة التوثيق بشكل مكثف ومعتمق، وصولاً للمعلومة المطلوبة من أوعية الحفظ المعروفة.

متفرقات:

- الشيء الوحيد الذي يحول بينك وبين تغييرك حياتك هو القيود الوهمية التي تفرضها على نفسك.
- لا يجب أن تقيس نفسك بما أجزت حتى الآن، ولكن بما يجب أن تحقق مقارنة بقدراتك.
- الفكرة الإيجابية هي بذرة النتيجة الإيجابية.

متفرقات

تمتع بخصوصية التوزيع... بإضافة بريدك الإلكتروني إلى القائمة البريدية

القارئ الكريم .. سارع بإرسال بريدك ...

لدن مخاطبته ورشة العمل التداولية لمناقشة معلومات وأنظمة التسويق الزراعي وزير الزراعة والغابات "الترتيبات جارية لتفعيل قانون الأمن الغذائي والتنمية الريفية وتكوين المجلس القومي للأمن الغذائي"

في إطار فعاليات برنامج معلومات الأمن الغذائي المتكاملة لدعم القرار الممول من الاتحاد الأوروبي (بمبلغ ١٠ ملايين يورو لمدة أربع سنوات) والذي تنفذه الإدارة العامة للتخطيط والاقتصاد الزراعي بإسناد فني من منظمة الأغذية والزراعة العالمية، تم تنفيذ ورشة عمل حول ترقية معلومات التسويق (خلال الفترة ٢٩-٣١/١٠/٢٠٠٧) شارك فيها المديرون العامون ومديرو التخطيط بالولايات الخمسة عشرة الشمالية والجهات المهتمة بموضوع الأمن الغذائي بالوزارات والجهات ذات الصلة.

خاطب المهندس محمد الأمين كباشي وزير الزراعة والغابات فعاليات هذه الورشة مؤكداً على أهمية هذا البرنامج مشيراً إلى الجهود المبذولة لتفعيل قانون الأمن الغذائي والتنمية الريفية والحد من الفقر، وتكوين المجلس الأعلى للأمن الغذائي وأمانته العامة للإشراف على معلومات وسياسات الأمن الغذائي بالبلاد.

يساهم هذا البرنامج في بناء القدرات البشرية والمؤسسية في مجال توفير واستخدام المعلومات في التحليل والتخطيط والمتابعة والتقييم لسياسات وبرامج الأمن الغذائي ويعمل على تحقيق التنسيق والربط المؤسسي الأفقي والرأسي بين الفئات ذات الصلة بمعلومات الأمن الغذائي. الجدير بالذكر أن هنالك برنامجاً مماثلاً ممولاً أيضاً من الاتحاد الأوروبي بالولايات الجنوبية وسيتم لاحقاً التنسيق بين البرنامجين.

أخبار متفرقة... أخبار متفرقة... أخبار متفرقة...

- * شاركت إدارة الأمن الغذائي، ضمن فعاليات الاحتفال بيوم الأغذية العالمي، بمعرضٍ داخلي، برئاسة الوزارة، عكست فيه أنشطة وإجازات الإدارة.
- * بموجب الاتفاقية الموقعة بين وزارة الزراعة والغابات ومنظمة الأمم المتحدة للأغذية والزراعة، والقرارين الوزاريين بالرقمين ٢٧،٣٠ لسنة ٢٠٠٧، تم إنشاء مركز الاستثمار والأعمال الزراعية، والذي يهدف إلى إشراك القطاع الخاص وتفعيل مشاركته واستثماراته في تأهيل المشاريع الزراعية العامة، والإسهام في تنمية الموارد الزراعية الريفية.

ماذا تعرف عن...

وحدة إدماج النوع الاجتماعي في التنمية

أنشئت وحدة إدماج المرأة في الزراعة والتنمية بموجب القرار الوزاري رقم ٣٤ في عام ١٩٨٩، استجابةً لتوصيات مؤتمر سياسات واستراتيجيات إدماج المرأة في الزراعة والتنمية، وتضم ثلاثة أقسام هي:

- (١) سياسات واستراتيجيات تنمية المرأة الريفية.
- (٢) التدريب والدراسات والبحوث.
- (٣) المشروعات واستقطاب الدعم.

مهام الوحدة:

- × العمل على إدماج سياسات النوع الاجتماعي.
- × متابعة وتقييم برامج التنمية حسب مشاركة المرأة في مشاريع التنمية الريفية.
- × تحديد وتحليل الواقع والاحتياجات التدريبية حسب النوع لتقدير الفجوة بين الجنسين.
- × إجراء البحوث والدراسات الخاصة بتنمية المرأة في الزراعة.
- × المساعدة في تحديد وإعداد مشاريع زيادة الدخل التي تساعد على تخفيف حدة الفقر بين النساء الريفيات والسعي لإيجاد التمويل اللازم لتلك المشاريع.

أنشطة يجري إعدادها حالياً..

صدر عن وحدة الإسناد الفني والمعلومات عدد أكتوبر من النشرة الشهرية، بعنوان: من أسرار عالم النحل.

تقوم إدارة الإحصاء الزراعي، بالتحضير والإعداد للمسح السنوي لتقدير الإنتاج الزراعي، بمناطق الإنتاج المختلفة بالبلاد.